

Relatório de Transparência e Igualdade Salarial de Mulheres e Homens - 1º Semestre 2025

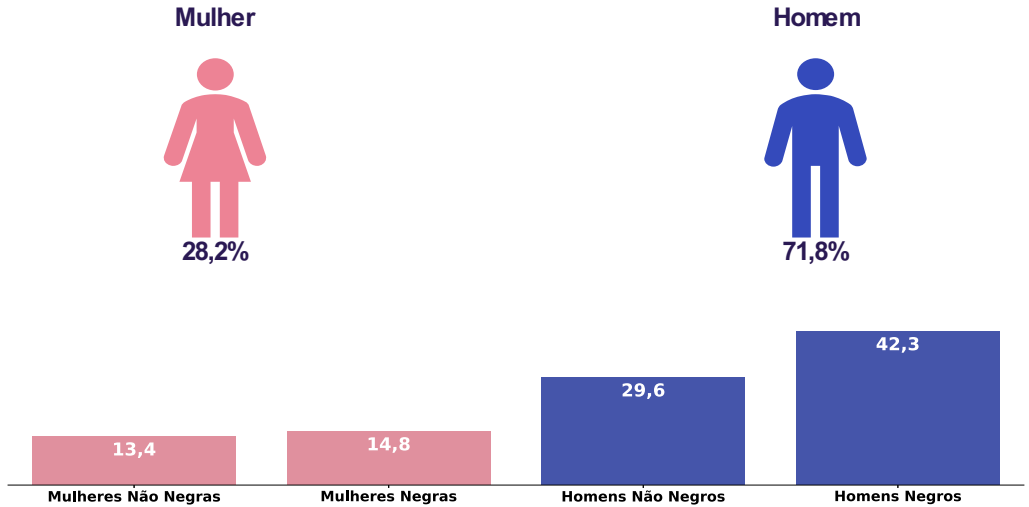
Empregador: 34.225.363/0021-90 / Quant. de trabalhadores ativos em 31/12/2024: 142

Diferença salarial entre mulheres e homens

- O salário contratual mediano das mulheres equivale a 81,9% do recebido pelos homens.
- A remuneração média mensal das mulheres equivale a 94,3% da recebida pelos homens.

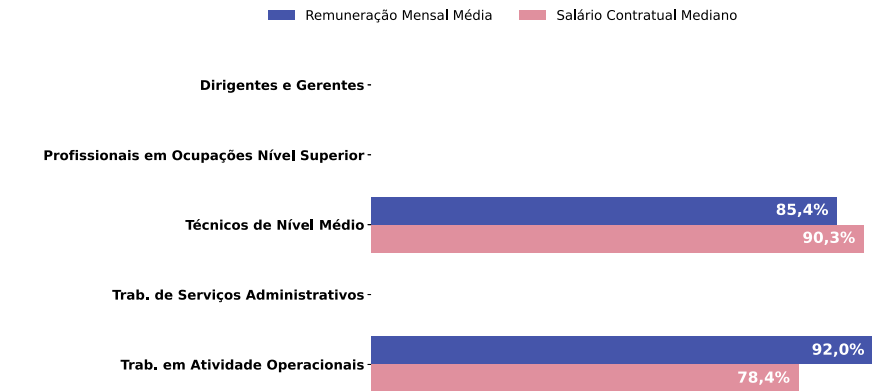
Indicador	Definição	Razão M/H
Salário Contratual Mediano	Salário mediano para Mulheres (M)	81,9%
	Salário mediano para Homens (H)	
Remuneração Mensal Média	Número Total de Homens = Remuneração Mensal Média para Homens (H)	94,3%
	Número Total de Mulheres = Remuneração Mensal Média para Mulheres (M)	

Composição do total de empregados por sexo e raça/cor



Diferença salarial entre homens e mulheres, por grandes grupos ocupacionais

A diferença (%) do salário das mulheres em comparação aos homens, aparece quando for maior ou menor que 100:



Para cada grupo de ocupação que não apresenta cálculo da diferença, para salário de contratação ou para remuneração média, pode ter ocorrido um dos seis motivos: (1) por ter menos de três mulheres; (2) por ter menos de três homens; (3) por não ter mulheres; (4) por não ter homens; (5) por não ter três homens nem três mulheres naquele grupo ocupacional; (6) por não ter nem homens nem mulheres naquele grupo ocupacional.

Critérios de remuneração e ações para garantir diversidade - 2º Sem. 2024

Critérios remuneratórios	
Plano de Cargos e Salários ou Plano de Carreira	Re
Cumprir metas de produção	Re
Disponibilidade para horas extras, reuniões com clientes e viagens	
Disponibilidade de pessoa em ocupações específicas	
Tempo de experiência profissional	
Capacidade de trabalho em equipe	Re
Proatividade, desenvolvimento de ideias e sugestões	Re
Ações para aumentar a diversidade	
Ações de apoio a compartilhamento de obrigações familiares para ambos os sexos	
Políticas de contratação de mulheres (negras, com deficiência, em situação de violência, chefes de família, LGBTQIA+, Indígenas)	Re Re
Políticas de promoção de mulheres para cargos de direção e gerência	

Relatório de Transparência e Igualdade Salarial de Mulheres e Homens - 1º Semestre 2025

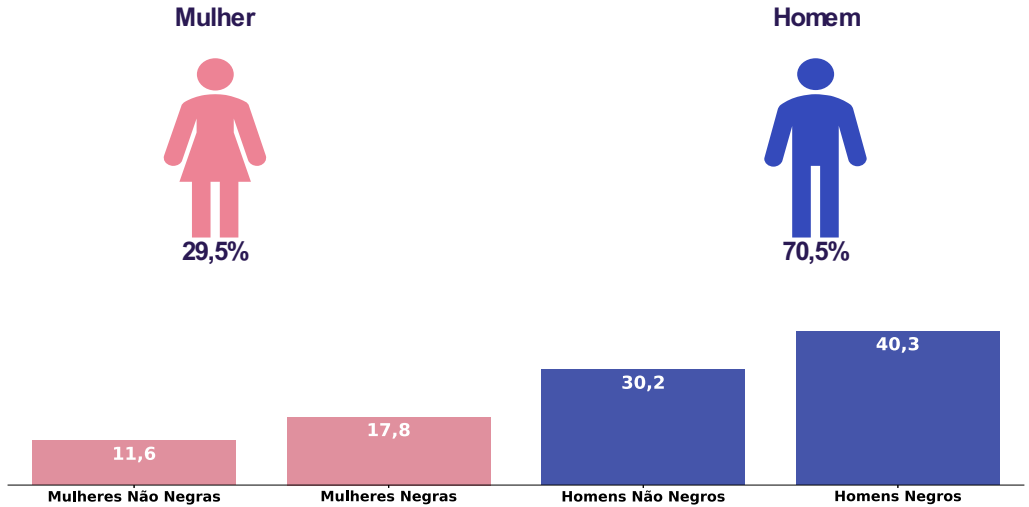
Empregador: 34.225.363/0045-68 / Quant. de trabalhadores ativos em 31/12/2024: 129

Diferença salarial entre mulheres e homens

- O salário contratual mediano das mulheres equivale a 67,9% do recebido pelos homens.
- A remuneração média mensal das mulheres equivale a 90,2% da recebida pelos homens.

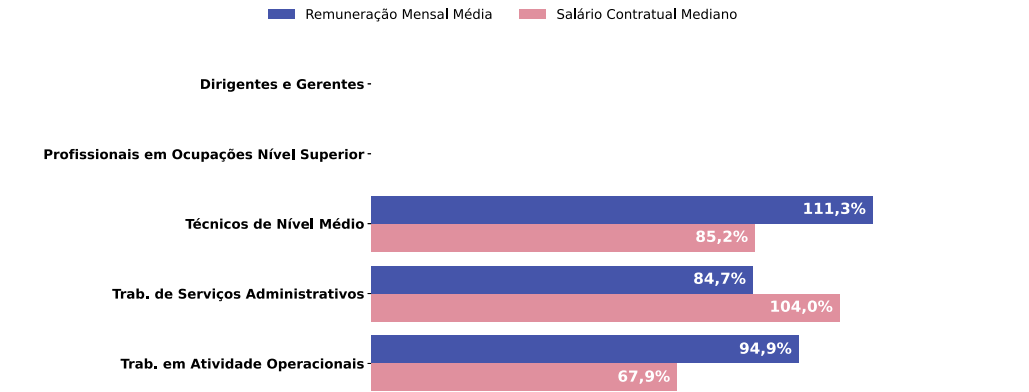
Indicador	Definição	Razão M/H
Salário Contratual Mediano	Salário mediano para Mulheres (M)	67,9%
	Salário mediano para Homens (H)	
Remuneração Mensal Média	Número Total de Homens = Remuneração Mensal Média para Homens (H)	90,2%
	Número Total de Mulheres = Remuneração Mensal Média para Mulheres (M)	

Composição do total de empregados por sexo e raça/cor



Diferença salarial entre homens e mulheres, por grandes grupos ocupacionais

A diferença (%) do salário das mulheres em comparação aos homens, aparece quando for maior ou menor que 100:



Para cada grupo de ocupação que não apresenta cálculo da diferença, para salário de contratação ou para remuneração média, pode ter ocorrido um dos seis motivos: (1) por ter menos de três mulheres; (2) por ter menos de três homens; (3) por não ter mulheres; (4) por não ter homens; (5) por não ter três homens nem três mulheres naquele grupo ocupacional; (6) por não ter nem homens nem mulheres naquele grupo ocupacional.

Critérios de remuneração e ações para garantir diversidade - 2º Sem. 2024

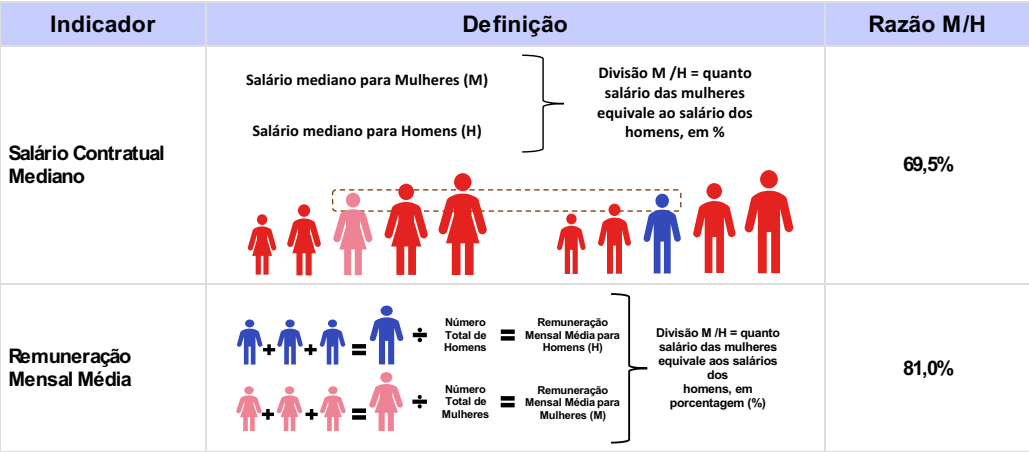
Critérios remuneratórios	
Plano de Cargos e Salários ou Plano de Carreira	Re
Cumprir metas de produção	Re
Disponibilidade para horas extras, reuniões com clientes e viagens	
Disponibilidade de pessoa em ocupações específicas	
Tempo de experiência profissional	
Capacidade de trabalho em equipe	Re
Proatividade, desenvolvimento de ideias e sugestões	Re
Ações para aumentar a diversidade	
Ações de apoio a compartilhamento de obrigações familiares para ambos os sexos	
Políticas de contratação de mulheres (negras, com deficiência, em situação de violência, chefes de família, LGBTQIA+, Indígenas)	Re Re
Políticas de promoção de mulheres para cargos de direção e gerência	

Relatório de Transparência e Igualdade Salarial de Mulheres e Homens - 1º Semestre 2025

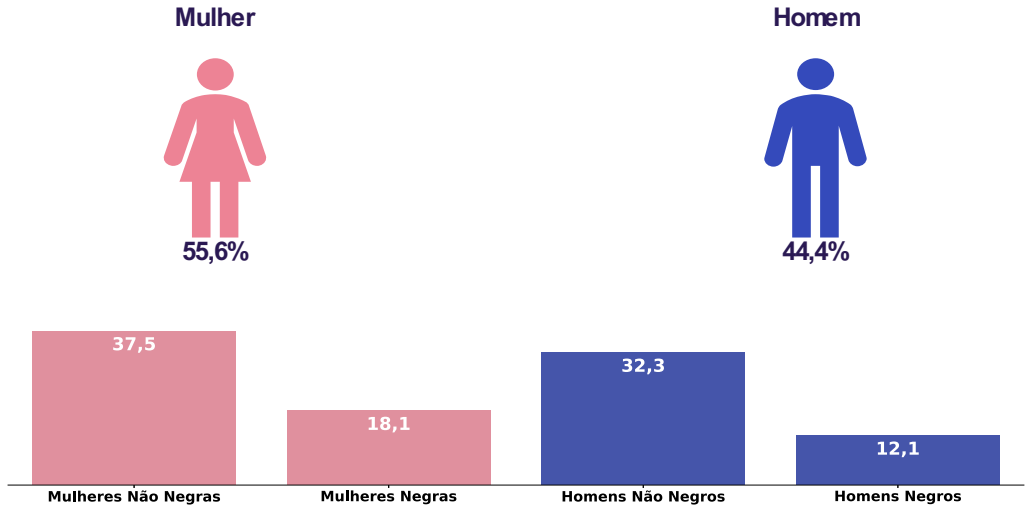
Empregador: 49.732.175/0001-82 / Quant. de trabalhadores ativos em 31/12/2024: 381

Diferença salarial entre mulheres e homens

- O salário contratual mediano das mulheres equivale a 69,5% do recebido pelos homens.
- A remuneração média mensal das mulheres equivale a 81,0% da recebida pelos homens.

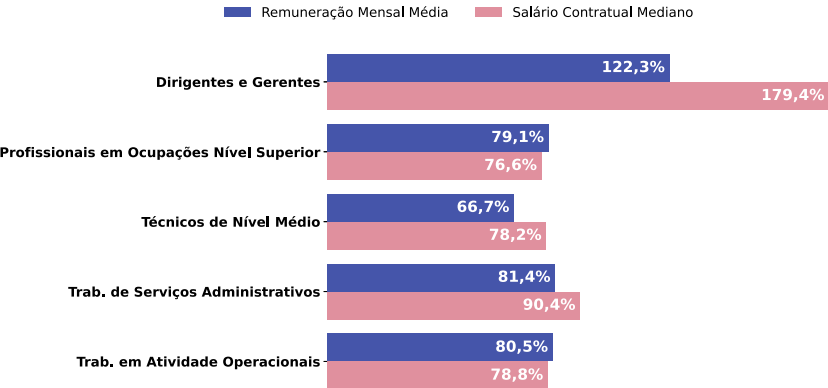


Composição do total de empregados por sexo e raça/cor



Diferença salarial entre homens e mulheres, por grandes grupos ocupacionais

A diferença (%) do salário das mulheres em comparação aos homens, aparece quando for maior ou menor que 100:



Para cada grupo de ocupação que não apresenta cálculo da diferença, para salário de contratação ou para remuneração média, pode ter ocorrido um dos seis motivos: (1) por ter menos de três mulheres; (2) por ter menos de três homens; (3) por não ter mulheres; (4) por não ter homens; (5) por não ter três homens nem três mulheres naquele grupo ocupacional; (6) por não ter nem homens nem mulheres naquele grupo ocupacional.

Critérios de remuneração e ações para garantir diversidade - 2º Sem. 2024

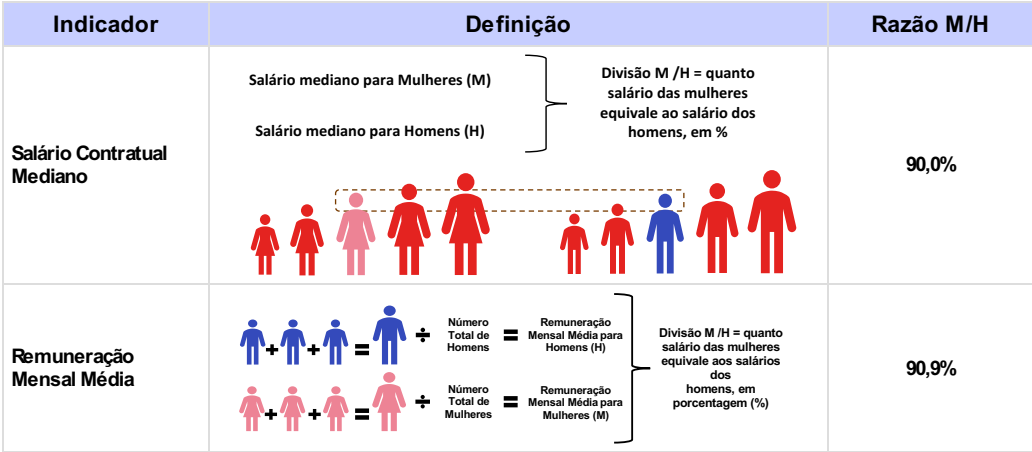
Critérios remuneratórios	
Plano de Cargos e Salários ou Plano de Carreira	
Cumprir metas de produção	
Disponibilidade para horas extras, reuniões com clientes e viagens	
Disponibilidade de pessoa em ocupações específicas	
Tempo de experiência profissional	
Capacidade de trabalho em equipe	
Proatividade, desenvolvimento de ideias e sugestões	
Ações para aumentar a diversidade	
Ações de apoio a compartilhamento de obrigações familiares para ambos os sexos	
Políticas de contratação de mulheres (negras, com deficiência, em situação de violência, chefes de família, LGBTQIA+, Indígenas)	
Políticas de promoção de mulheres para cargos de direção e gerência	

Relatório de Transparência e Igualdade Salarial de Mulheres e Homens - 1º Semestre 2025

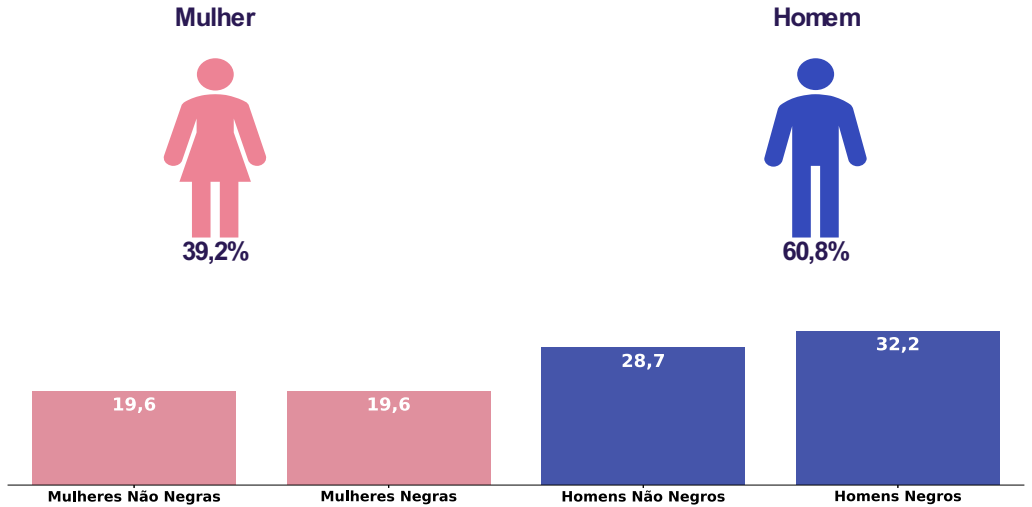
Empregador: 49.732.175/0092-10 / Quant. de trabalhadores ativos em 31/12/2024: 287

Diferença salarial entre mulheres e homens

- O salário contratual mediano das mulheres equivale a 90,0% do recebido pelos homens.
- A remuneração média mensal das mulheres equivale a 90,9% da recebida pelos homens.

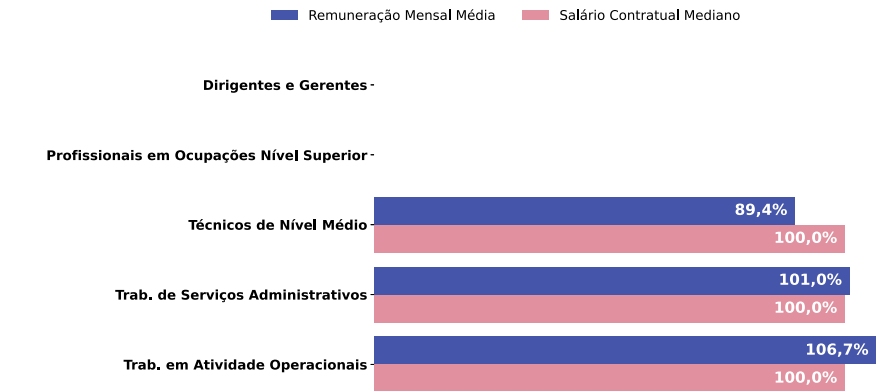


Composição do total de empregados por sexo e raça/cor



Diferença salarial entre homens e mulheres, por grandes grupos ocupacionais

A diferença (%) do salário das mulheres em comparação aos homens, aparece quando for maior ou menor que 100:



Para cada grupo de ocupação que não apresenta cálculo da diferença, para salário de contratação ou para remuneração média, pode ter ocorrido um dos seis motivos: (1) por ter menos de três mulheres; (2) por ter menos de três homens; (3) por não ter mulheres; (4) por não ter homens; (5) por não ter três homens nem três mulheres naquele grupo ocupacional; (6) por não ter nem homens nem mulheres naquele grupo ocupacional.

Critérios de remuneração e ações para garantir diversidade - 2º Sem. 2024

Critérios remuneratórios	
Plano de Cargos e Salários ou Plano de Carreira	
Cumprir metas de produção	
Disponibilidade para horas extras, reuniões com clientes e viagens	
Disponibilidade de pessoa em ocupações específicas	
Tempo de experiência profissional	
Capacidade de trabalho em equipe	
Proatividade, desenvolvimento de ideias e sugestões	
Ações para aumentar a diversidade	
Ações de apoio a compartilhamento de obrigações familiares para ambos os sexos	
Políticas de contratação de mulheres (negras, com deficiência, em situação de violência, chefes de família, LGBTQIA+, Indígenas)	
Políticas de promoção de mulheres para cargos de direção e gerência	